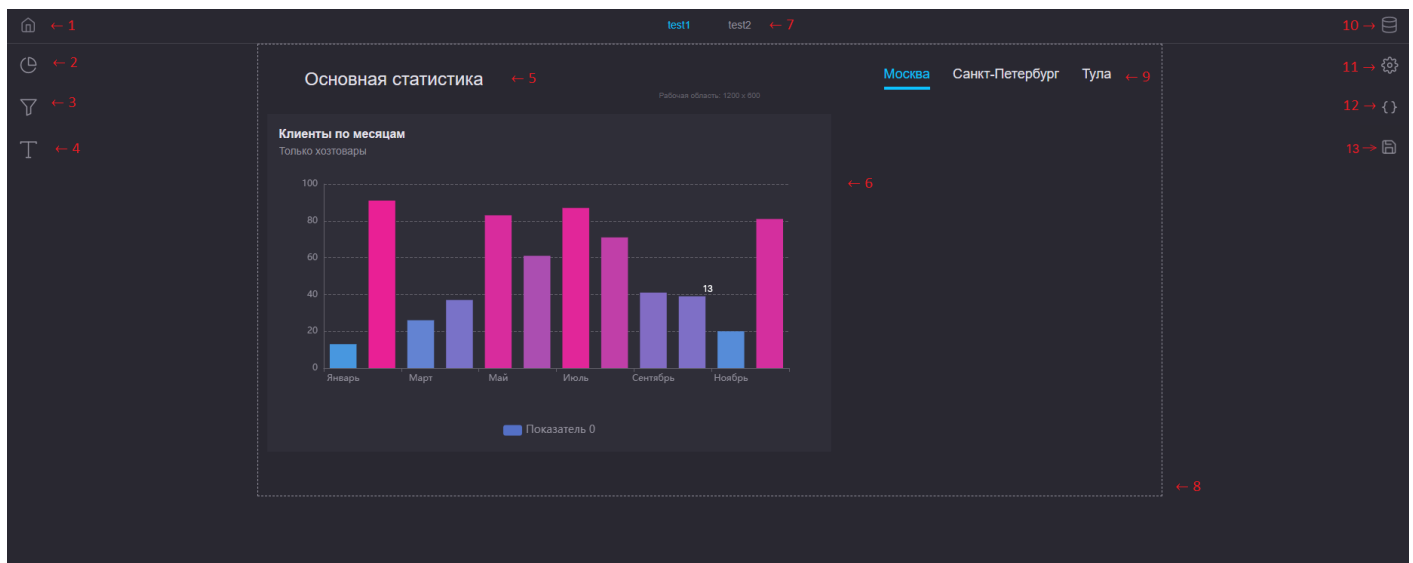


Общий вид



Страница конструктора дашбордов состоит из следующих элементов:

1. Кнопка возврата на страницу управления проектами
2. Кнопка добавления визуализации
3. Кнопка добавления фильтра
4. Кнопка добавления текстового блока
5. Пример текстового блока
6. Пример визуализации
7. Вкладки страниц дашборда
8. Рабочая область проекта. Размерами этой области ограничены перемещения элементов
9. Пример фильтра
10. Кнопка "Диспетчер данных": открывает диспетчер данных, управляющий подключениями и импортированными данными
11. Кнопки вызова панели настроек: открывает глобальные настройки проекта
12. Кнопка просмотра SQL-запроса визуализации: позволяет просмотреть SQL-запрос, формирующий все визуализации на листе
13. Кнопка сохранения проекта: сохраняет внесенные в проект изменения. Если ее не нажать, то после закрытия страницы с проектом изменения будут утеряны.

Revision #1

Created 30 May 2025 13:24:47 by Марина

Updated 30 May 2025 13:24:47 by Марина