

# Комбинированная диаграмма

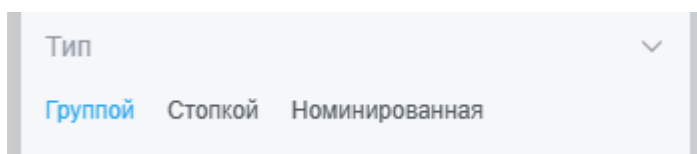
Представляет собой две координатные оси на которых могут быть расположены линейный график и гистограмма.

## Вкладка «Данные»

Кроме стандартных секций для данной визуализации предусмотрены следующие:

### Тип

Показатели этой визуализации могут быть представлены в следующих типах:



1. **Стопкой.** Высота каждого столбца является суммой значений
2. **Группой.** Каждый столбец зависит от значения показателя
3. **Номинированная на 100%.** На оси отображаются проценты от 0 до 100, значения показателей автоматически пересчитываются в процентах

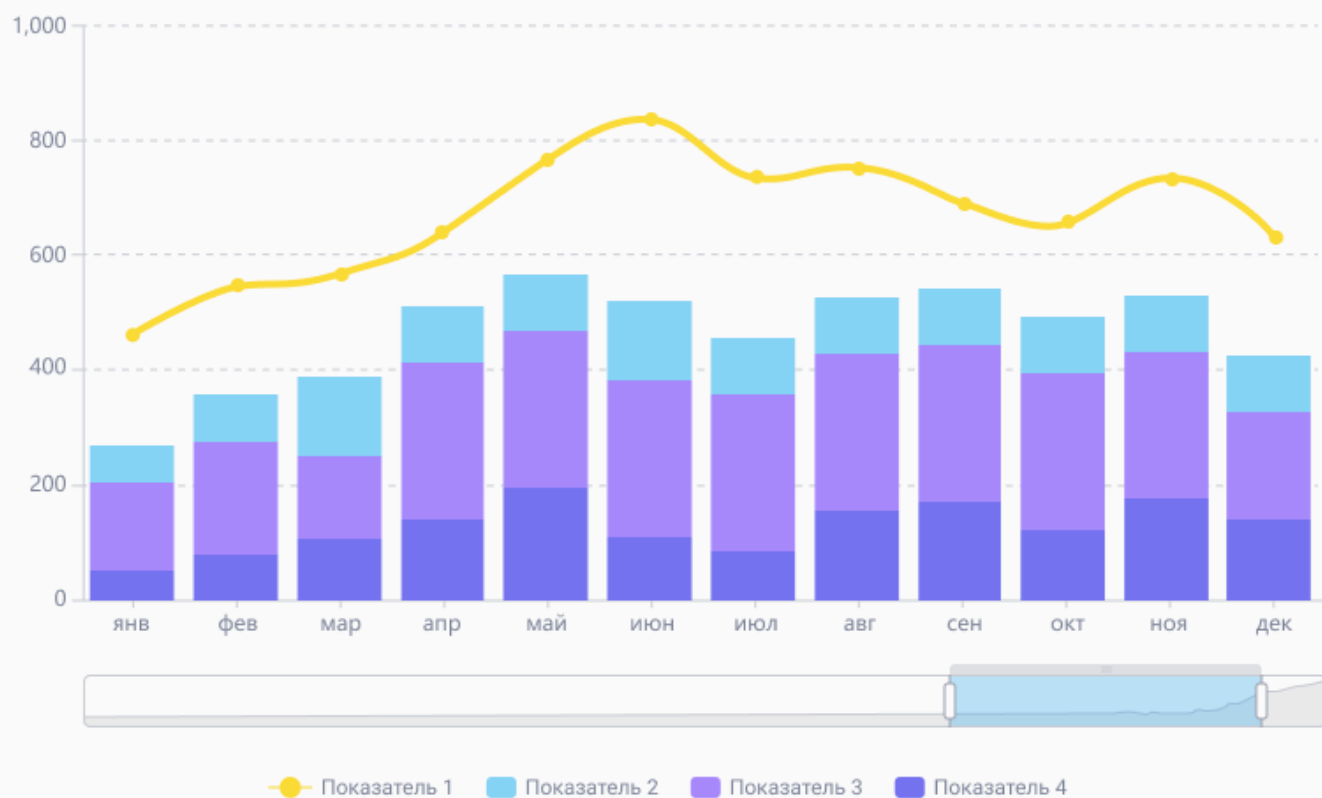
## Стопкой

С приближением по оси разрезом

Выручка

LFL г-г

Маржа



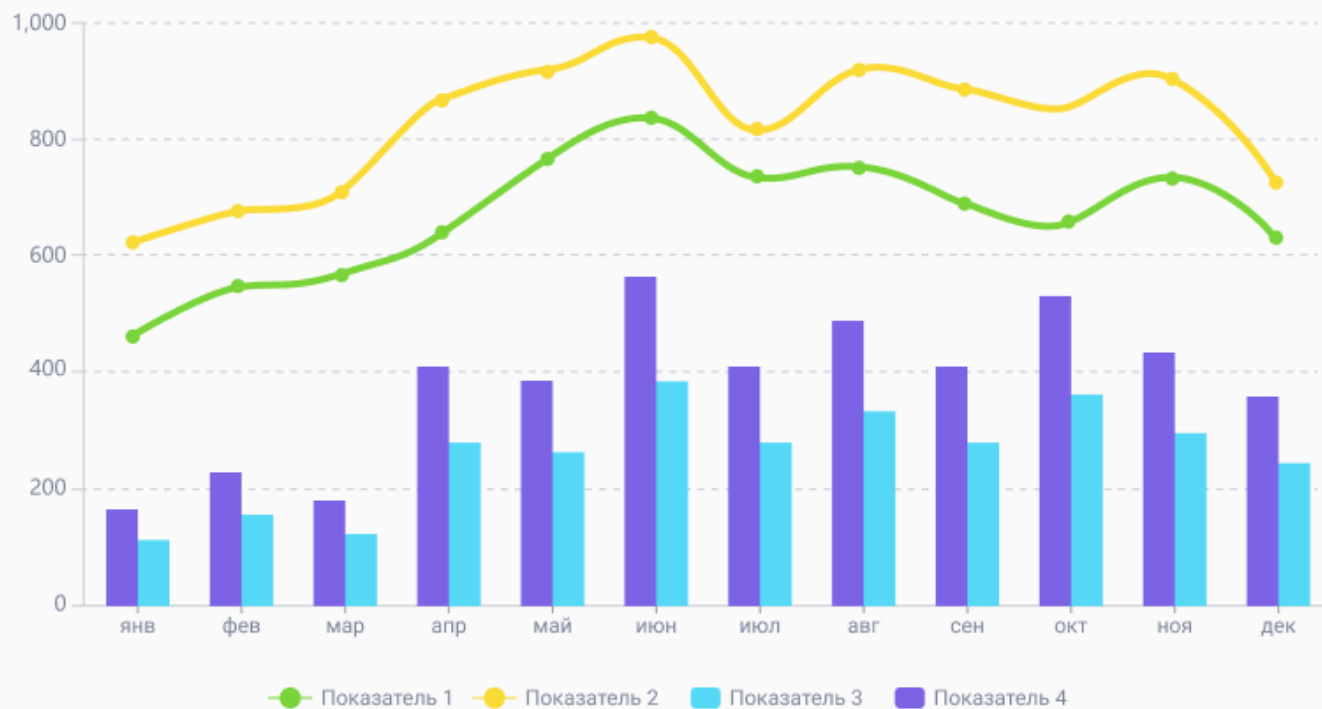
## Группой

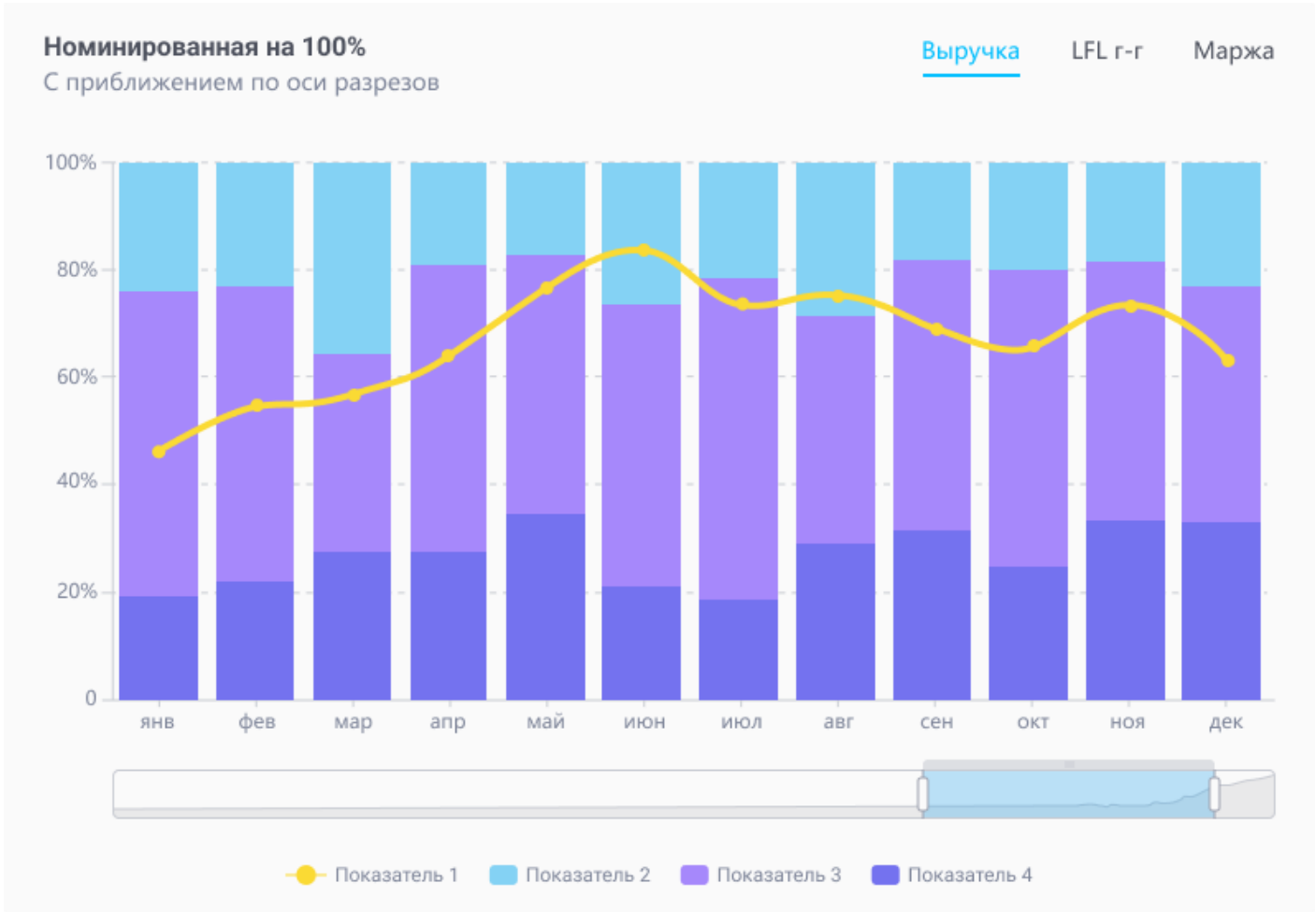
Данные на ноябрь 2021

Выручка

LFL г-г

Маржа

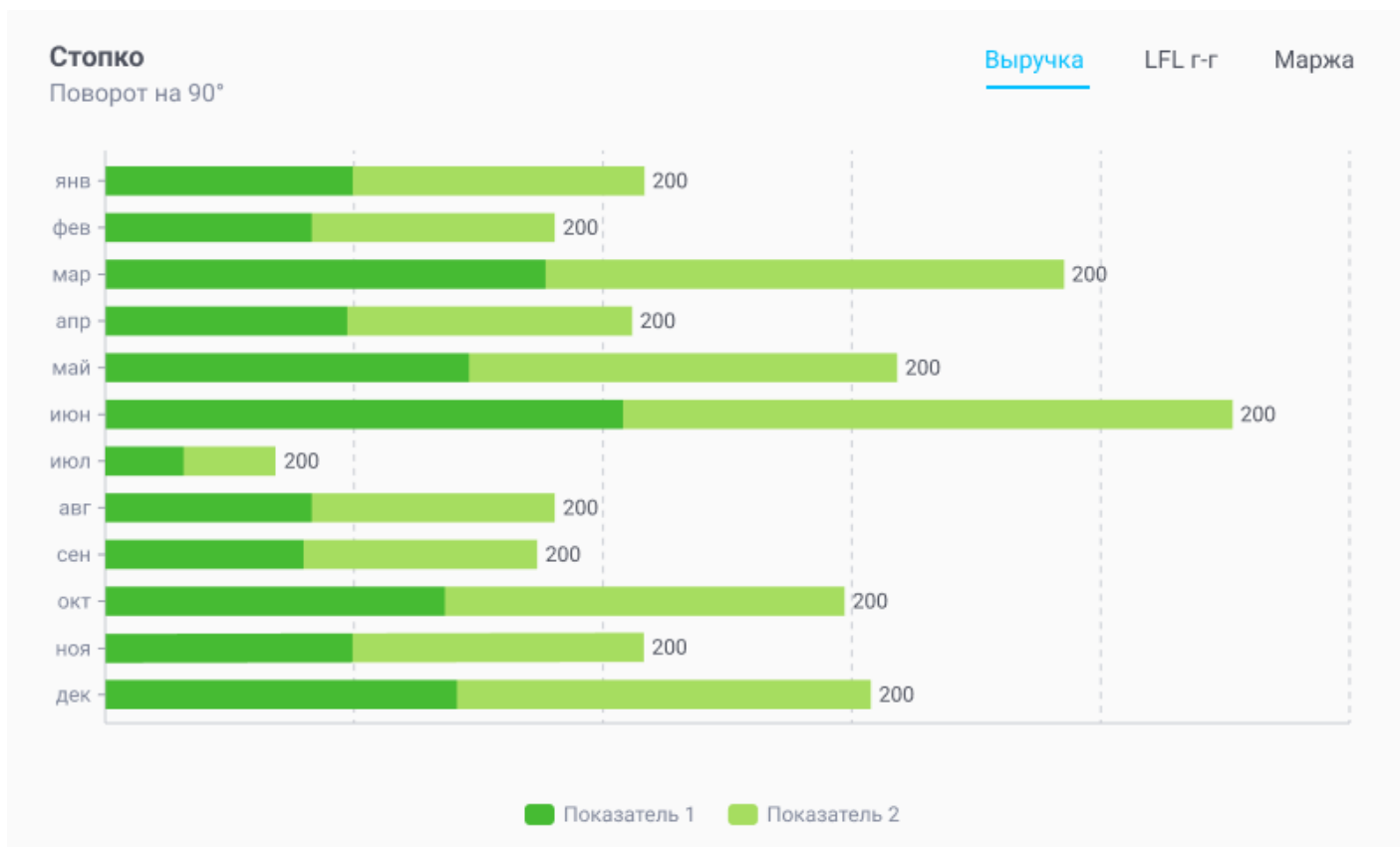




# Поворот на 90°

Вне зависимости от выбранного типа компоновки визуализацию можно повернуть на 90 градусов. За это отвечает специальная секция панели настроек

Повернуть на 90° ☒

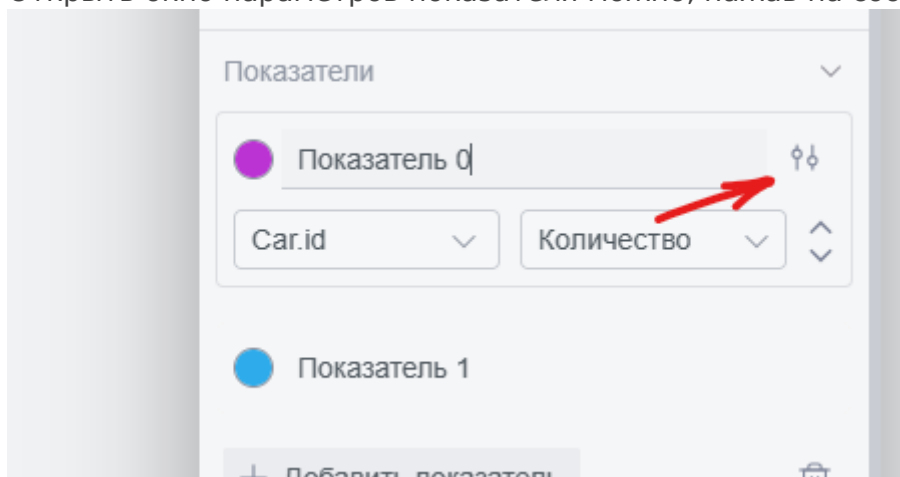


## Выбор данных

На вкладке "Данные" для построения визуализации необходимы 1 разрез (измерение), которое является осью X на графике и показатели (меры) (неограниченно), значения которых являются графиками (гистограммой или линейным). Могут быть добавлены альтернативные разрезы, которые создадут вкладки на графике.

## Параметры показателей

Открыть окно параметров показателя можно, нажав на соответствующую кнопку:



Настроить

×

Название из источника

Доп. показатель

Тип элемента

▼

Столбик

Линия

Показать значения

▼

Расположение

В конце

В центре

В начале

Снаружи

Ориентация

Горизонтально

Вертикально

Формат

▼

12

%

\$

½

10<sup>2</sup>

T

←,0

→,0

000

## Название из источника

Если включить этот параметр, в легенде визуализации отобразится название таблицы из источника вместо названия показателя

## Доп. показатель

Если включить этот параметр, показатель будет отображен на дополнительной оси Y (отображение оси можно [включить](#) на вкладке "Вид")

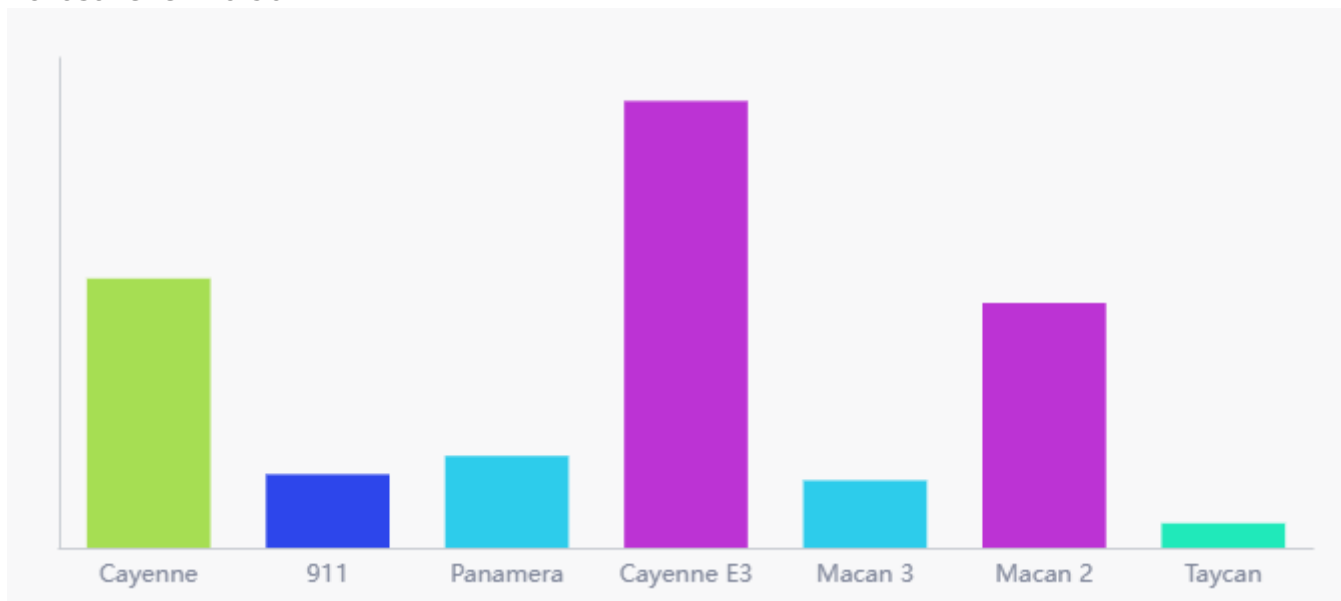
## Тип элемента

Значения показателей могут быть отображены как **столбцы** гистограммы, либо как **точки** линейных графиков с помощью выбора типа элемента: столбик/линия

### Столбик

В этом режиме показатели будут отображены в соответствии с выбранной компоновкой столбцов. При выборе режима "Столбик" доступны следующие параметры:

- Показать значения - Отобразить на диаграмме значения показателей для каждого столбца
- Расположение - выбор расположения показателей (в конце линии, в начале линии, в центре линии, снаружи линии)
- Ориентация - (горизонтально, вертикально) возможность повернуть значения показателей на 90 °



## Линия

На показатели в этом типе элемента секция «компоновка столбцов» не распространяется. Для этого типа элемента предусмотрены настройки графического отображения:

- Толщина линии, указывается в пикселях
- Диаметр точки в пикселях
- Непрозрачность линии в процентах
- Режим сглаживания углов
- Пунктирная линия



В этом типе элемента также как и в «столбцовом» предусмотрено управление расположением значений — над точкой или под точкой. А также поворот значений на 90°.

## Цвет показателя

Для каждого показателя можно выбрать цвет

## Параметры разрезов

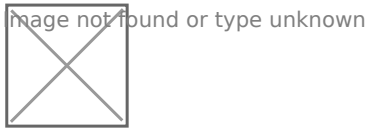
Стандартные

## Вкладка вид

Состоит из секций рассмотренных в разделе [параметры](#) виджета, а также:

## Ось разрезов

- Показать/скрыть ось. Основная линия с засечками.
- Расположение оси по вертикали. Над графиком (Верху), или под графиком (Внизу).
- Показать/скрыть название оси. Текст подписи введен пользователем в параметрах разреза.
- Расположение названия по горизонтали.
- Показать/скрыть метки (значения разреза на оси).
  - Выбрать размер отступа меток от оси в пикселях
  - Выбрать свойства шрифта меток (жирный шрифт, курсив, размер в пикселях)
  - Выбрать цвет меток (Вручную, по значению, по условию)
- Засечки меток. Включает отображение засечек на оси, разделяющих показатели
  - В центре/по краям. Переключает положение засечек - в центре линии графика или на границе между линий
- Ориентация меток относительно оси. По умолчанию «Горизонтально».
- Длина метки. Влияет на отступ до легенды/нижнего края. Можно указать максимальную длину в символах по достижению которого подпись будет обрезаться многоточием. По умолчанию «Авто» — подпись целиком.
- Шаг по оси. Вручную — количество меток которое будет пропущено (0 - без пропусков). Авто (по умолчанию) — будет показано оптимальное количество исходя из ширины графика и плотности меток.
- Показать/скрыть сетку. Дополнительные линии перпендикулярные основной оси.

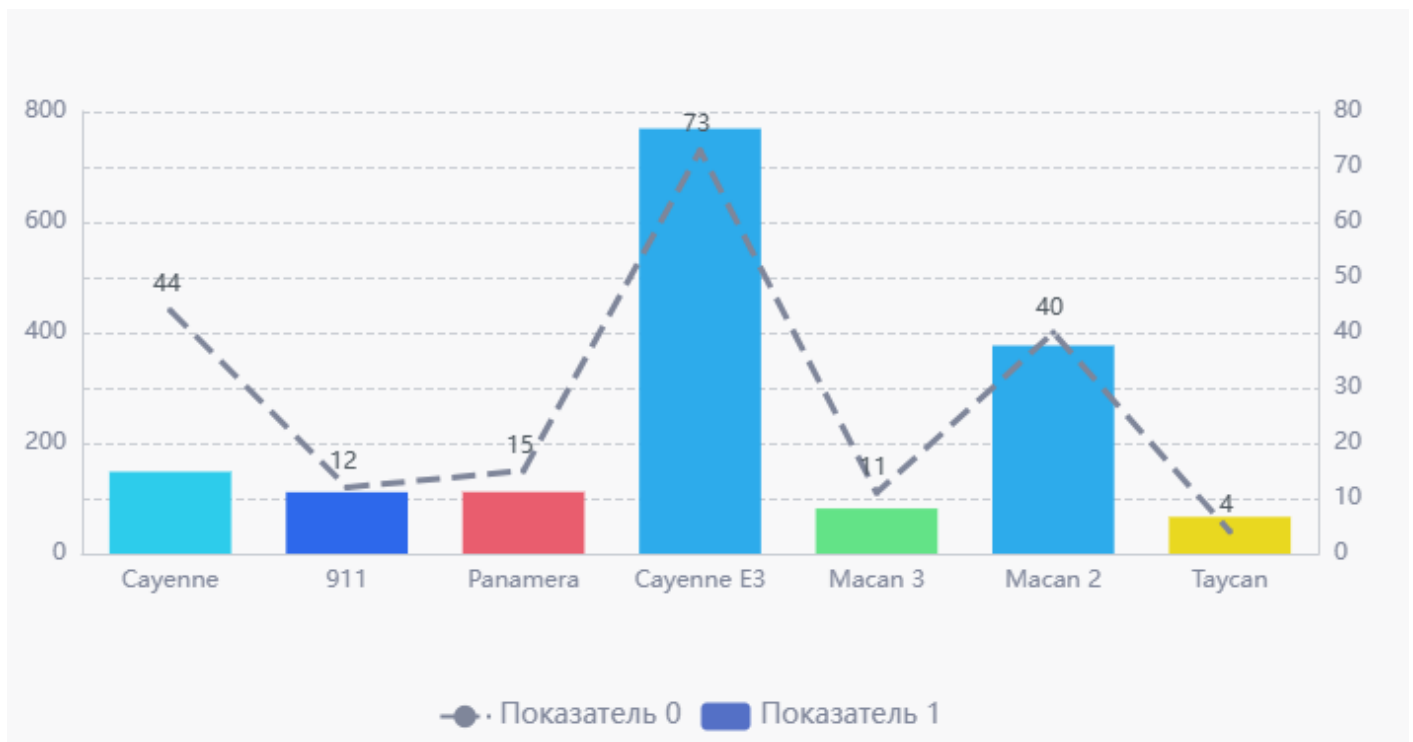


## Ось показателей

- Показать/скрыть ось. Основная линия с засечками.
- Расположение оси по горизонтали. Над графиком (Верху), или под графиком (Внизу).
- Показать/скрыть название оси. Текст подписи вводится через текстовое поле данной секции.
- Расположение названия по вертикали
- Показать/скрыть метки (значения показателей на оси).
  - Выбрать размер отступа меток от оси в пикселях
  - Выбрать свойства шрифта меток (жирный шрифт, курсив, размер в пикселях)
  - Выбрать цвет меток (Вручную, по значению, по условию)
- Шаг по оси. Вручную — условный индекс плотности значений (чем больше число, тем чаще метки). Авто (по умолчанию) — будет показано оптимальное количество исходя из высоты графика.
- Показать/скрыть сетку. Дополнительные линии перпендикулярные основной оси.

## Ось доп. показателей

При включении отображает ось [дополнительных показателей](#) в правой части визуализации. Содержит параметры, аналогичные параметрам оси показателей.





# Приближение по горизонтали

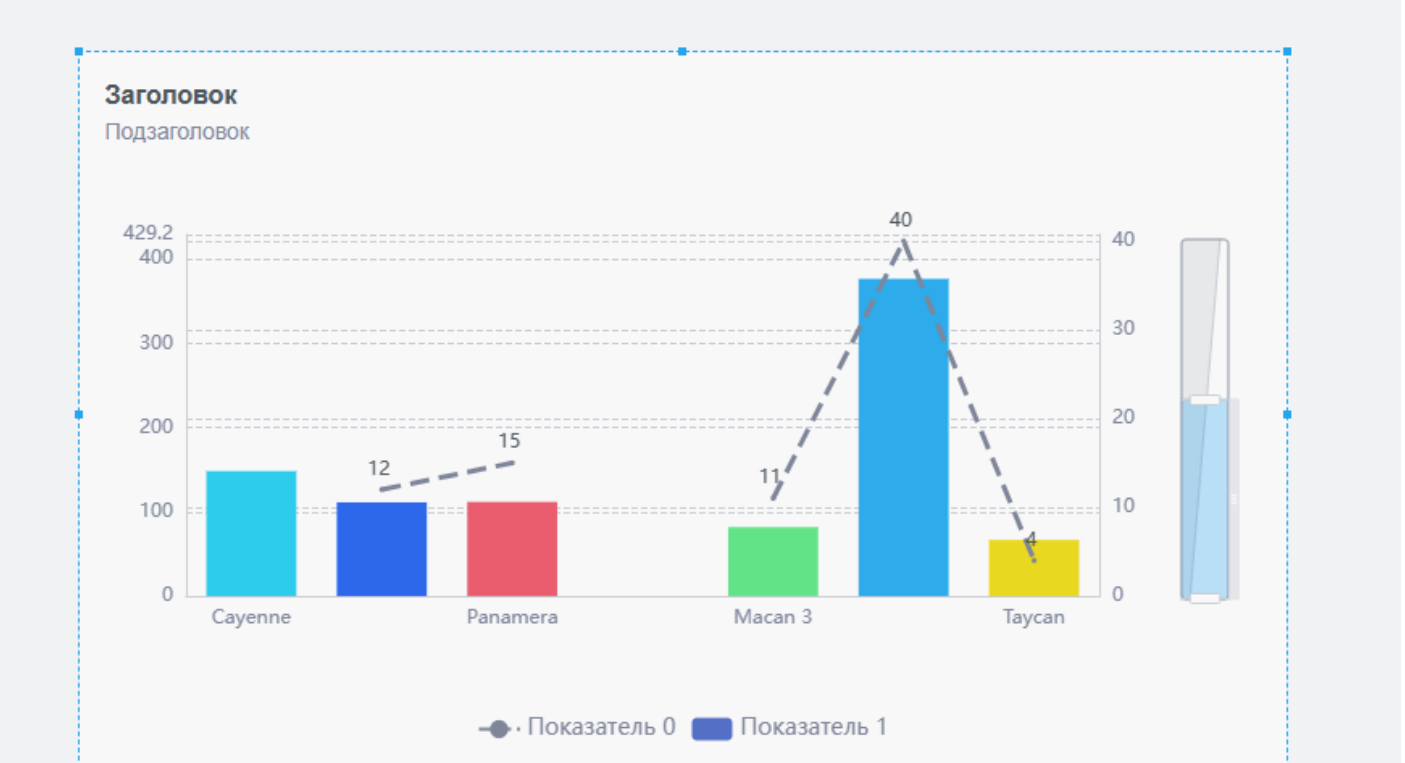
Добавляет элементы управления, позволяющие выбрать для отображения в увеличенном масштабе нужную часть графика по оси X



Параметр "Отступ" позволяет вручную отрегулировать расстояние элемента управления от края контейнера.

# Приближение по вертикали

Добавляет элементы управления, позволяющие выбрать для отображения в увеличенном масштабе нужную часть графика по оси Y



Параметр "Отступ" позволяет вручную отрегулировать расстояние элемента управления от края контейнера.

## Ручные отступы графика

Позволяет вручную отрегулировать расстояние между изображением графика и любой из сторон контейнера. На изображении ниже установлены отступы со значением "0":

