

# v1.1.0 | 29.05.2024

## Авторедирект

Теперь при переходе по прямой ссылке в проект, если пользователь не авторизован в системе его сначала перебросит на страницу ввода пароля, и если авторизация успешна, то произойдет редирект на ссылку по которой пришел пользователь

## Аутентификация

Обновлена логика хранения токена аутентификации. Теперь пользователя не выкинет из системы при бездействии в течение недели. При этом токен также защищен, и обновляется каждый час, но уже автоматически, а зп сроком бездействия следит второй токен.

[Подробнее тут.](#)

## Светлая тема

Мы вышли из сумрака. Теперь в менеджере проектов есть возможность переключаться между двумя темами «Светлой» и «Темной»

## Обложка для проекта

Карточка проекта обзавелась обложкой. У каждого проекта теперь после первого сохранения появится изображение: скриншот страницы на которой произошло сохранение. А также пользователь может загрузить любое растровое изображение для обложки и изменить/удалить его по желанию

## Новые разделы и вкладки в административной панели

В разделе пользователи:

- Черновики пользователя
- Подключения
- Потоки
- Группы пользователя

**Новый раздел «Подключения».** Полный список подключений в системе. Для просмотра и изменения доступности среди пользователей и групп

**Новый раздел «Потоки».** Полный список потоков созданных в системе. Для просмотра и изменения доступности среди пользователей и групп

**Новый раздел «Настройки».** В этом разделе будут появляться глобальные настройки системы. На данный момент управление стратегией хранения истории версий проекта

## Ввод расписания через UI

В модальку создания/редактирования заданий на обновление проектов и конекторов к АД добавили UI для удобного ввода расписания. Строка генерации в CRON также осталась и ею также можно пользоваться, но если использовать графический интерфейс строка сгенерируется автоматически

Создать задание

✕

Активно

График

☒Ежечасно

☐Ежедневно

☐Еженедельно

☐Ежемесячно

Периодичность в часах, каждый

1

минут

20

Задание в крон

20 1 \* \* \*

?

Отмена

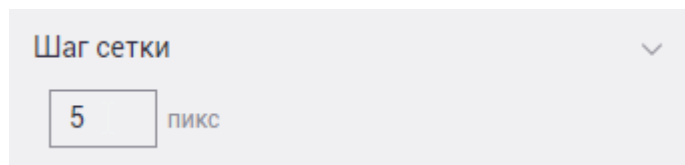
Создать

## Проект

**Перемещение виджета курсором и шаг сетки**

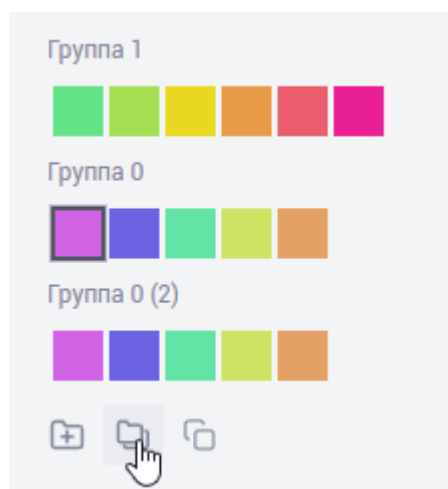
При нажатии на стрелки на клавиатуре (вверх, вниз, вправо, влево) виджет теперь будет перемещаться в соответствующем направлении на текущий шаг сетки.

Шаг сетки это то количество пикселей кратное которому перемещаются и меняются размеры виджета с помощью мыши. До этого момента шаг был неизменным и равным 10 пикселей. Теперь можно задать любое значение от 0 пикселей до бесконечности в настройках проекта



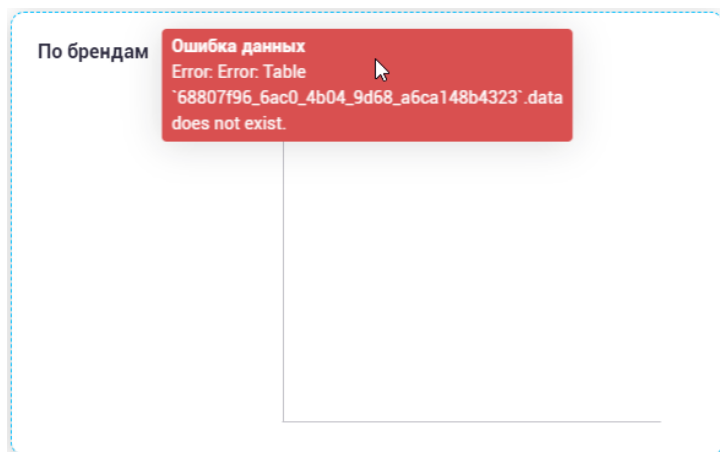
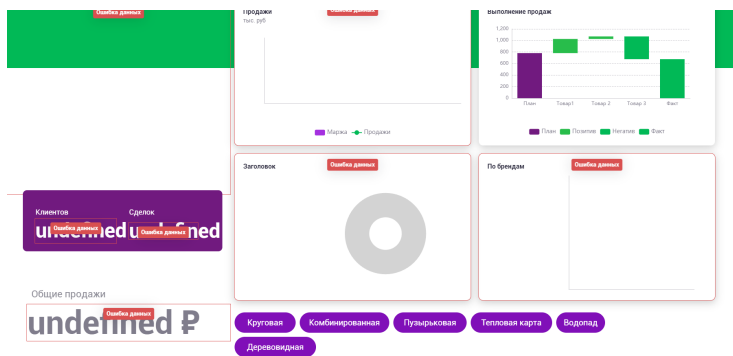
## Редактор палитр

Теперь умеет дублировать сразу группу цветов. Если нужно создать группу на основе существующей, теперь есть специальная кнопка



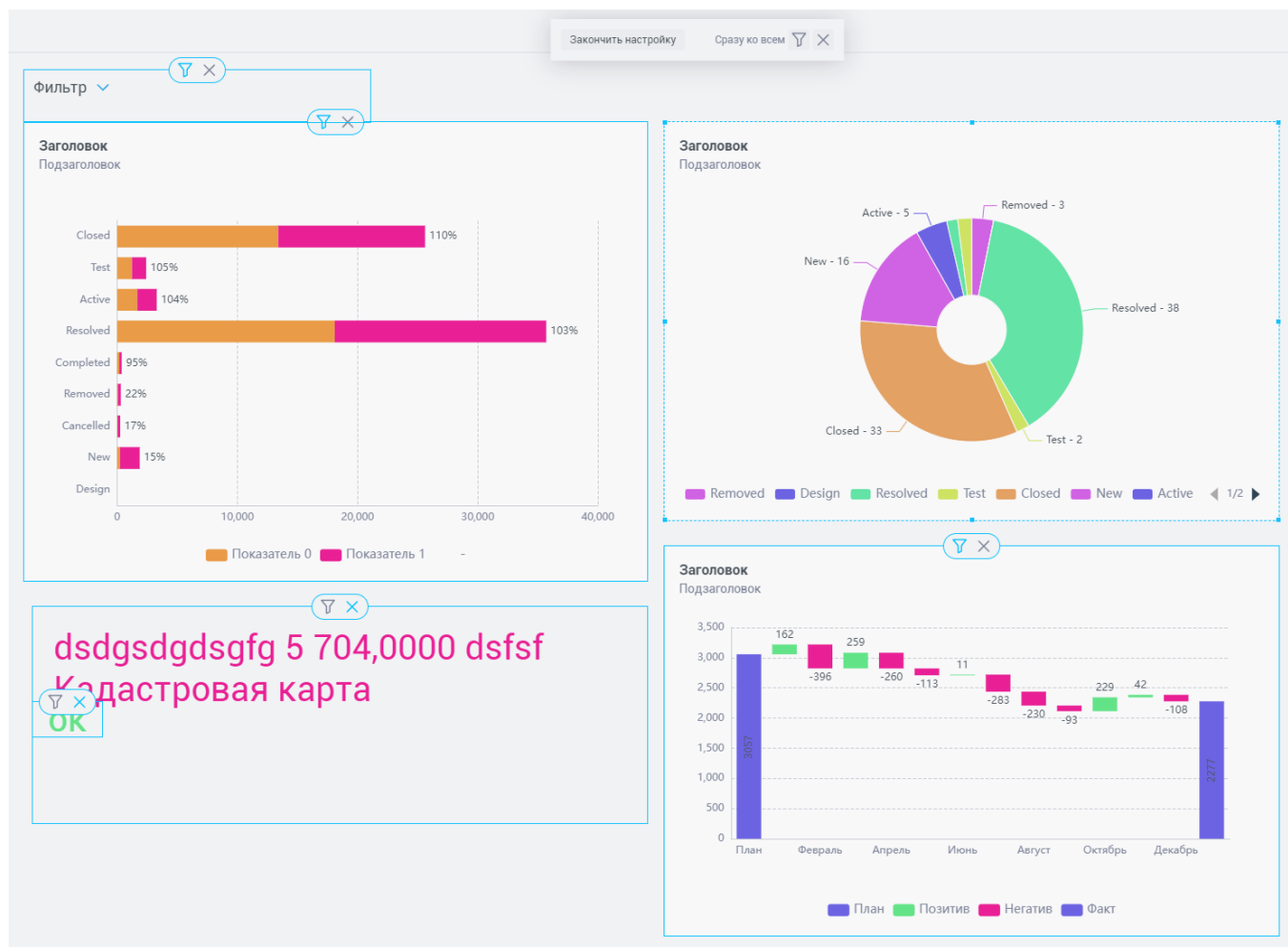
## Лоадеры и подсветка ошибок

Теперь процесс обновления данных в каждом виджете показан персонально. Если при обновлении данных что-то пошло не так теперь также будет видно в каком виджете конкретно произошла ошибка. И при наведении на индикацию можно посмотреть текст ошибки



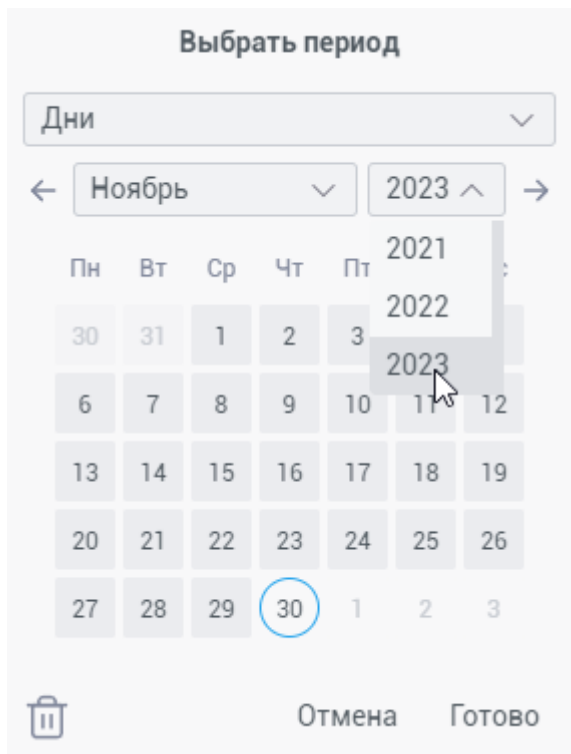
## Выборочное влияние фильтров

Появилась возможность выбрать или исключить конкретные виджеты из зависимости от фильтрации другого виджета. Работает по аналогии с Power BI. Активируем режим «влияние» и отмечаем иконками влиять или не влиять на виджет. Есть специальные кнопки чтобы назначить, либо убрать влияние сразу всем виджетам страницы. Чтобы выйти из режима нужно нажать кнопку «Завершить настройку» вверху экрана.



## Фильтр «Диапазоны»

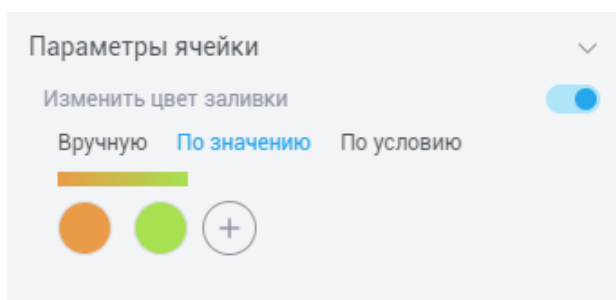
В режиме реальных данных теперь отображает только тот диапазон который доступен в выбранном поле из модели и по умолчанию показывает самую последнюю доступную дату



## Виджет «Таблица»

### Режимы цвета для каждой колонки

Все цветовые режимы (Вручную, По значению, По условию) теперь можно настраивать для каждой колонки таблицы в отдельности. При этом общее условие для цвета по всей таблице также осталось. При одновременном использовании обоих условий, персональное перекроет общее. Цвет как и раньше настраивается отдельно для заливки ячейки и ее текста.



Разрез 0	Показатель 0 ▾	Показатель 1 ▲
+ Resolved	3332	2
+ Closed	2886	2886
+ New	1357	0
+ Active	384	0
+ Removed	275	0
+ Cancelled	176	0
+ Test	160	0
+ Completed	139	0
+ Design	1	0
Итого		2888

## Группировка разрезов для виртуальных данных

Теперь и в прототипах также можно настраивать сгруппированные столбцы, имитируя реальную структуру данных.

## Строка итогов

Теперь по умолчанию включена в показателях и при активации на вкладке «Вид» итоги видны сразу у всех показателей. Также строка итогов получила персональные настройки агрегаций, включая расчет по выражению, а также форматирование значения отличное от ее показателя

Рассчитать итог

Авто

Вручную

Агрегировать по

По выражению

f

Форматирование значений

12

%

\$

½

10²

T

←,0

→,0

000

руб.

## Управление строкой подитогов

Строку подитога теперь можно вывести отдельной дополнительной строкой внизу, либо вверху раскрываемого столбца. Новая секция находится на вкладке «Вид».

Строка подитогов

Изменить расположение

Вверху Внизу

New	
Итог New	
	+ Эталонный проект
	+ Чат-боты и собственные проекты

# Диспечер данных

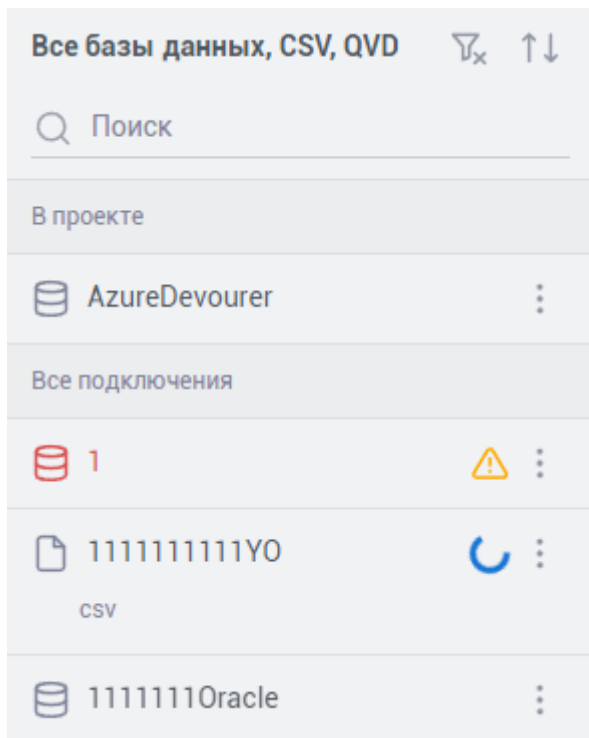
## Создание графика обновлений внутри проекта

В предыдущейм релизе можно было сделать задание только через админпанель. Это мог сделать только администратор. Теперь такой же функционал реализован внутри проекта и такая возможность появилась у разработчика

## Список коннекторов

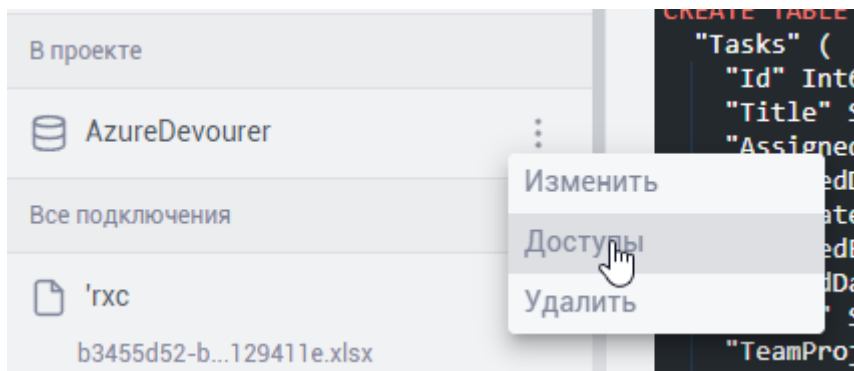
Теперь можно сортировать по дате создания коннектора и алфавиту. Фильтровать по названию в строке поиска, а также выбрать конкретные типы коннекторов для отображения в списке.





## Доступы к коннектам из списка проектов

Также как и с настройкой обновлений, управление доступами к подключениям было возможно только из админпанели. Теперь разработчик также может распоряжаться доступными ему коннектами исходя из его прав используя список подключений на странице диспетчера данных



## Коннектор PostgreSQL

Теперь поддерживает более версии старше 9.6. Также актуально для старых версий Greenplum (6 и ниже)

# Исправлены баги

Настройки отображения показателя слетают при вставке реальных данных через редактор кода

При смене разрезов не меняется кол-во значений в показателях на виртуальных данных

Тултип показывает неотформатированное значение показателя

Пустой поток некорректно отображает список проектов

Проблемы с откатами действий. Если действие вызвало ошибку, его нельзя откатить

Срабатывает прокрутка в визуализациях при выключенном zoom

Не срабатывает клик по стрелке в выпадашке селектора (фильтр по периоду)

При выборе файла не срабатывают переходы по папкам назад

При редактировании конектора файл не подтягивается его формат

При копировании проекта не запускается скрипт загрузки

---

Revision #8

Created 17 May 2024 06:16:13 by Станислав

Updated 14 March 2025 07:48:54 by Станислав